



**7.000** PERSONAS ATENDIDAS



**1.815.596€** PRESUPUESTO

**32**



PROGRAMAS DESARROLLADOS

SEDES: Valencia, Alicante, Castellón, La Coma (Paterna), Santa Rita (Paterna) y Torrent

**LA COMUNIDAD GITANA**

En la Comunidad Valenciana viven alrededor de **70.000** personas gitanas

**84%**

De las personas gitanas que viven en la Comunidad Valenciana se encuentran en situación de exclusión social

de estas **54%** en exclusión severa

Fuente: VII Informe FOESSA sobre exclusión y desarrollo social en España 2014.

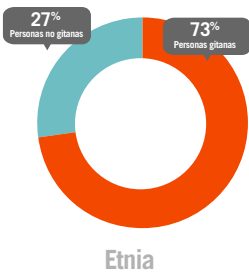


**LO QUE HEMOS HECHO EN 2014**



“ El empleo y la formación, como puerta para la inclusión y la igualdad de oportunidades ”

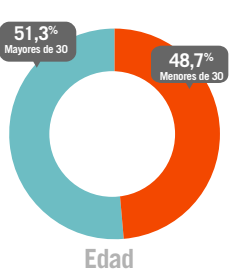
**2.012** PERSONAS ATENDIDAS



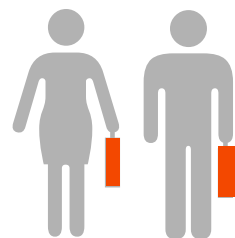
**414** PERSONAS FORMADAS



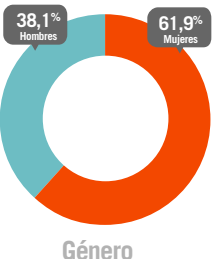
**318** PERSONAS que han conseguido UN EMPLEO



**49%** Son jóvenes menores de 30 años



**473** Contratos



**61,9%** son mujeres



“ Por el éxito escolar y la continuidad en los estudios para cambiar el futuro de la juventud gitana ”

**76** ALUMNOS Y ALUMNAS

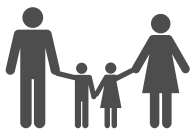
**69** FAMILIAS

**43** centros educativos



**PROGRAMAS DESTACADOS**

Acceder Empleo Bancaja **EMPLEO** Empleo y formación  
 Red de Integración Laboral  
 Caixa Incorpora Promociona **EDUCACIÓN** Promoción educativa  
 RACÓ MÁGIC  
 Aprender Trabajando Encuentro de estudiantes “Asómate a tus sueños” “Por el éxito escolar” Refuerzo educativo  
 Intervención social con mujeres gitanas, Kamelamos Guinar, Romanó Sastipén,  
 Participación en los centros escolares Oprah Romaní. **SALUD** Plan Nacional de Sida  
**ACCIÓN SOCIAL COMUNITARIA** Drom Sapiten **GITANOS DEL ESTE** “Red de Integración Laboral”  
 Caixa Proinfancia Intervención social educativa Intervención Comunitaria Intercultural (ICI),



**Caixa Proinfancia**

Atendemos a las necesidades de las familias con menores en situación grave de pobreza y exclusión social, para transformar sus vidas y romper la transmisión de la pobreza generacional.

Somos entidad gestora de la red formada por las entidades sociales: Alanna, Cepaim, Apip-Acamp y Asociación Casa Caridad y a su vez prestamos servicios.

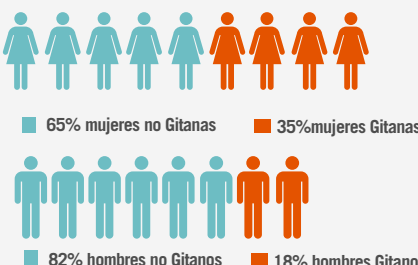
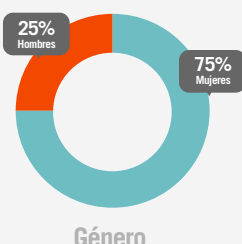
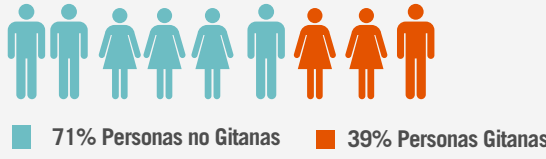
Atendemos a **320** jóvenes **800** menores **1.515** ayudas y servicios gestionados

**EQUIPO HUMANO**



Equipo humano

**69**



Voluntarios y voluntarias **37** Personas en prácticas **13**

**ENTIDADES Y EMPRESAS COLABORADORAS**

